



नेपाल सरकार

## सङ्घीय मामिला तथा सामान्य प्रशासन मन्त्रालय

सिंहदरवार, काठमाडौं

### स्थानीय तहमा कामकाज गर्न निवेदन दिने बारेको सूचना

(सूचना प्रकाशित मिति: २०७५/०९/०३)

नेपाल सरकार (मन्त्रिपरिषद्) को मिति २०७४।१२।१४ को निर्णय बमोजिम स्थानीय तहको अन्तरिम संगठन संरचना तथा दरवन्दी स्वीकृत भएको छ । सो दरवन्दी अनुसार जनशक्ति खटाइ स्थानीय तहको सेवा प्रवाहलाई सुचारु बनाउनका लागि स्थानीय तहमा कर्मचारी खटाउने मापदण्ड २०७४ बमोजिम स्थानीय तहमा कामकाज गर्न इच्छुक कर्मचारीहरूलाई मिति २०७५।१।१८ भित्र अनुसूची १ बमोजिम निवेदनको ढाँचा भरी सम्बन्धित कार्यालय मार्फत निवेदन पेश गर्नका लागि सम्बन्धित सबैको जानकारीका लागि यो सूचना प्रकाशित गरिएको छ ।

#### निवेदन दिने तरीका

१. काठमाडौं उपत्यका भित्रका निकायमा कार्यरत कर्मचारीले तोकिएको ढाँचामा आफू कार्यरत निकाय/कार्यालयमा निवेदन दिनु पर्नेछ । सम्बन्धित निकाय/कार्यालयले सो निवेदन बुझि त्यस्ता निवेदनहरूलाई निवेदन दिने अवधि समाप्त भएको ३ दिन भित्र निवेदकको सूची सहित सम्बन्धित सेवा सञ्चालन गर्ने मन्त्रालयमा पठाउनुपर्नेछ ।
२. काठमाडौं उपत्यका बाहिरका निकायमा कार्यरत कर्मचारीले तोकिएको ढाँचामा आफू कार्यरत निकाय/कार्यालयमा निवेदन दिनु पर्नेछ । सम्बन्धित निकाय/कार्यालयले सो निवेदन बुझि त्यस्ता निवेदनहरूलाई सम्बन्धित जिल्लाको जिल्ला समन्वय समितिको कार्यालयमा निवेदन दिने अवधि समाप्त भएको ३ दिन (२०७५/०९/१८) भित्र पठाउनु पर्नेछ । सम्बन्धित जिल्ला समन्वय समितिले त्यसरी प्राप्त भएका निवेदकको विवरण तयार गरी प्राप्त भएको मितिले ३ दिन (२०७५/०९/२१) भित्र सम्बन्धित सेवा सञ्चालन गर्ने मन्त्रालयमा पठाउनुपर्नेछ ।
३. स्थानीय तहमा कर्मचारी खटाउँदा "स्थानीय तहमा कर्मचारी खटाउने मापदण्ड, २०७४" मा उल्लेख भएको आधार बमोजिम खटाईनेछ ।
४. तपसिलका कर्मचारीहरूको हकमा निम्न व्यहोरा अनुसूचीको द्रष्टव्यमा खुलाई पेश गर्नुपर्नेछ ।
  - क. पति पत्नी दुवै निजामती कर्मचारी भएको हकमा आफ्नो पति वा पत्तिको:
    - कर्मचारीको नाम:
    - संकेत नं. :
    - कार्यरत कार्यालय:
  - ख. १ बर्ष भन्दा साना शिशु भएको महिला कर्मचारीहरूको हकमा जन्म दर्ताको विवरण समेत उल्लेख गर्नु पर्नेछ
  - ग. नेपाल सरकारले निर्धारण गरेका कडा रोग लागेका कर्मचारीहरूको हकमा सो रोगसंग सम्बन्धित कागजात ।
५. सि.नं. ४ को खण्ड ख र ग मा उल्लेखित विवरणसंग सम्बन्धित कागजातहरूको प्रतिलपी अनुसूची १ को निवेदनसंग पेश गर्नुपर्नेछ ।
६. कर्मचारीले आफू खटिन चाहेको स्थानीय तहको नाम प्राथमिकताको आधारमा कम्तिमा ५ जिल्लाका १५ स्थानमा अनुसूचि १ बमोजिमको फाराममा उल्लेख गर्नुपर्नेछ ।

008

अनुसूचि -१

स्थानीय तहमा कामकाज गर्न खटाउने प्रयोजनका लागि दिइने निवेदनको ढाँचा

श्रीमान सचिवज्यू,

कर्मचारी समायोजन ऐन, २०७४ एवम् नियमावली, २०७४ बमोजिम स्थानीय तहमा काम काज गर्ने गरी कर्मचारी व्यवस्थापन गर्दा मलाई देहाय बमोजिमको स्थानीय तहमा रही कामकाज गर्ने ईच्छा रहेको हुँदा प्रचलित ऐन/नियम तथा उपलब्ध सम्भावना समेतका आधारमा प्राथमिकतामा रहेको स्थानीय तहमा काम काज गर्ने गरी खटाईदिनुहुन अनुरोध गर्दछु ।

नाम:

क. सं. नं.:

श्रेणी:

पद:

हालको पदमा नियुक्ति मिति:

जन्म मिति:

स्थायी ठेगाना: प्रदेश:

जिल्ला:

गा.पा./न.पा.

मोबाईल नं.:

ईमेल:

सरूवा हुन चाहेको स्थानीय तह (प्राथमिकताका आधारमा)

क्र.सं.	प्रदेश	जिल्ला	स्थानीय तहको नाम
१			
२			
३			
४			
५			
६			
७			
८			
९			
१०			
९			
१०			
११			
१२			
१३			
१४			
१५			

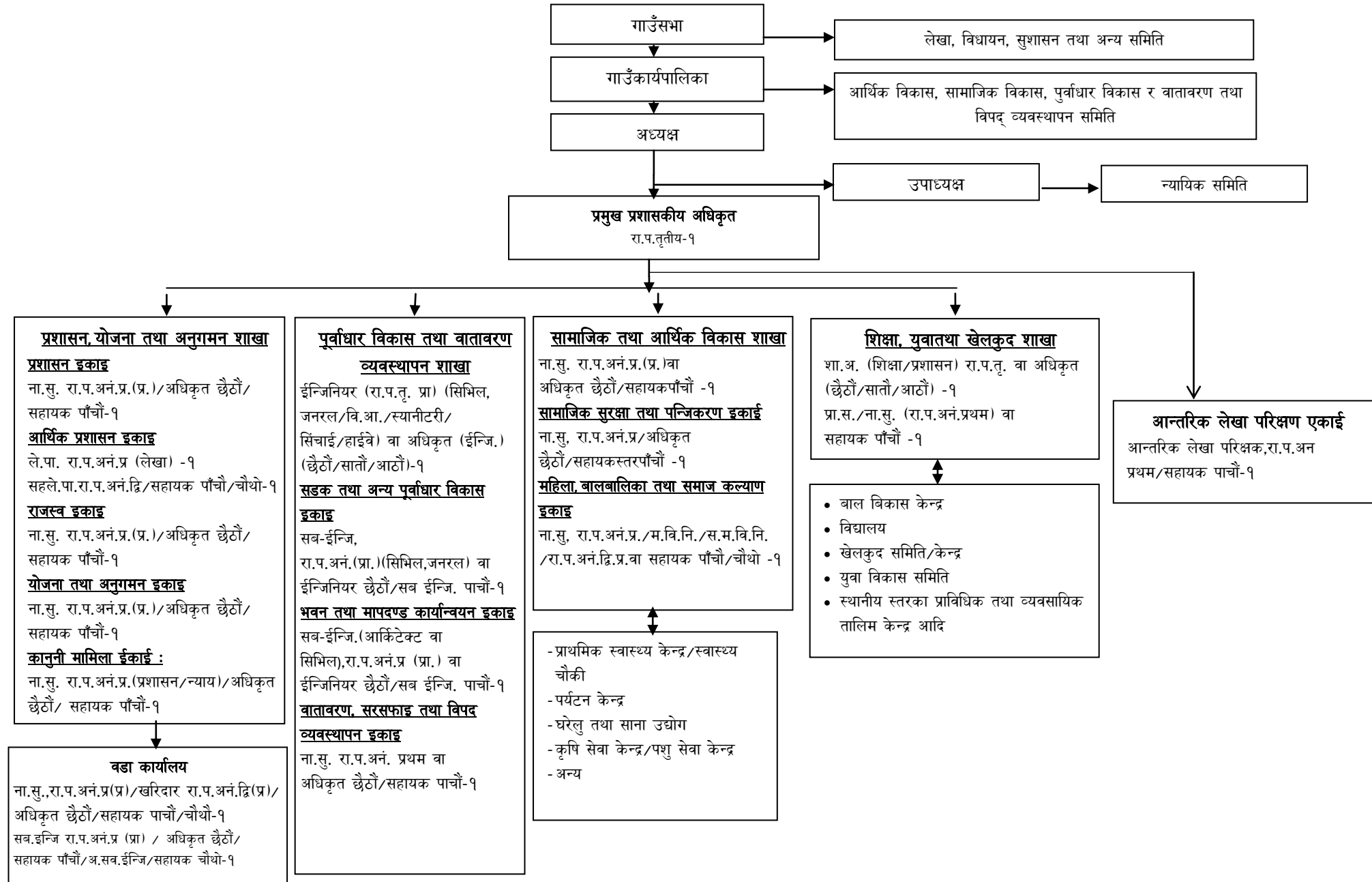
१. निवेदनको Scan Copy

२. कर्मचारी परिचयपत्रको Scan Copy

*(Handwritten signatures and marks)*

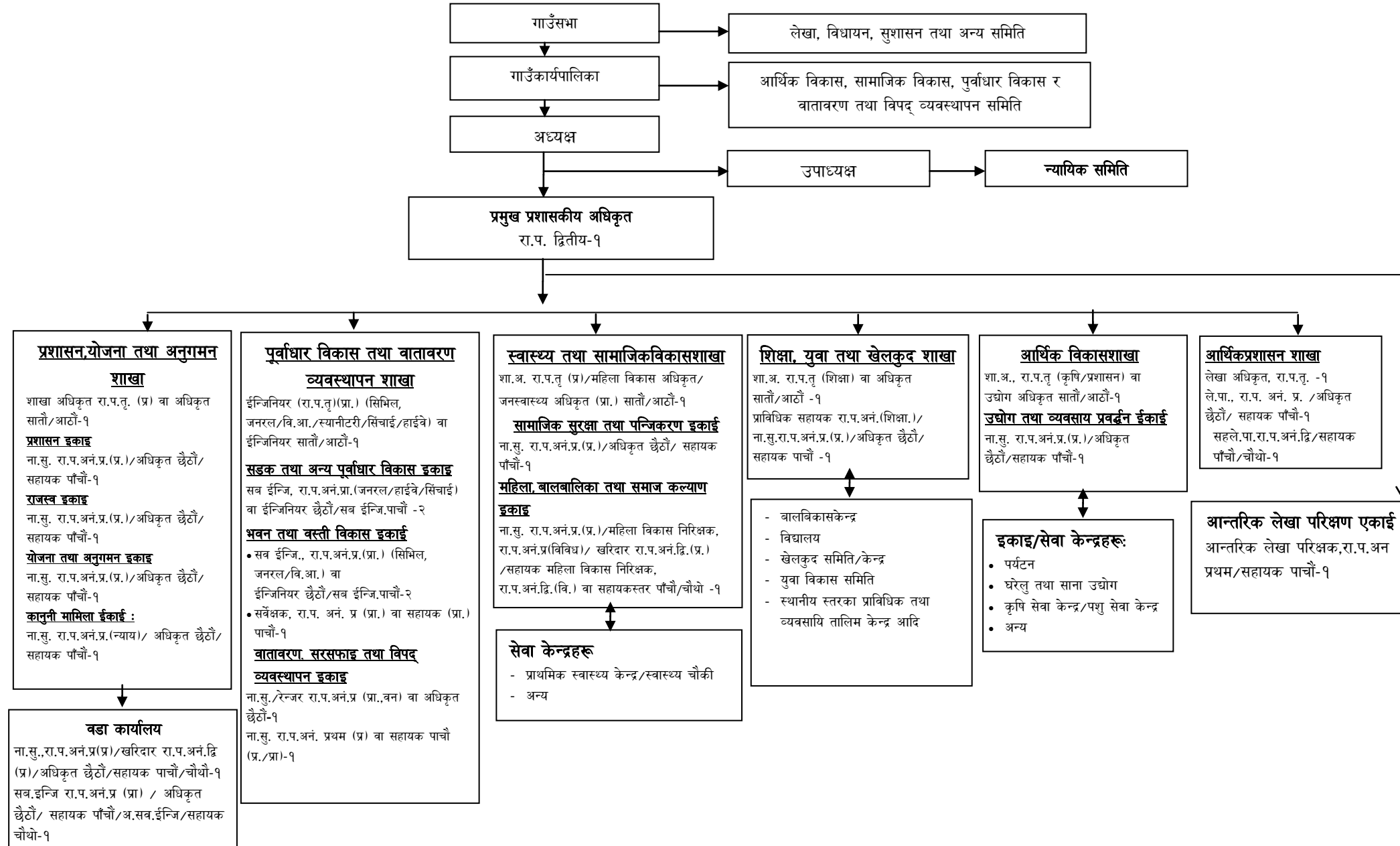
(क) २५ हजारसम्म जनसंख्या भएको गाउँपालिकाको संगठन संरचना (३३४ वटा)

अनुसूची १.१



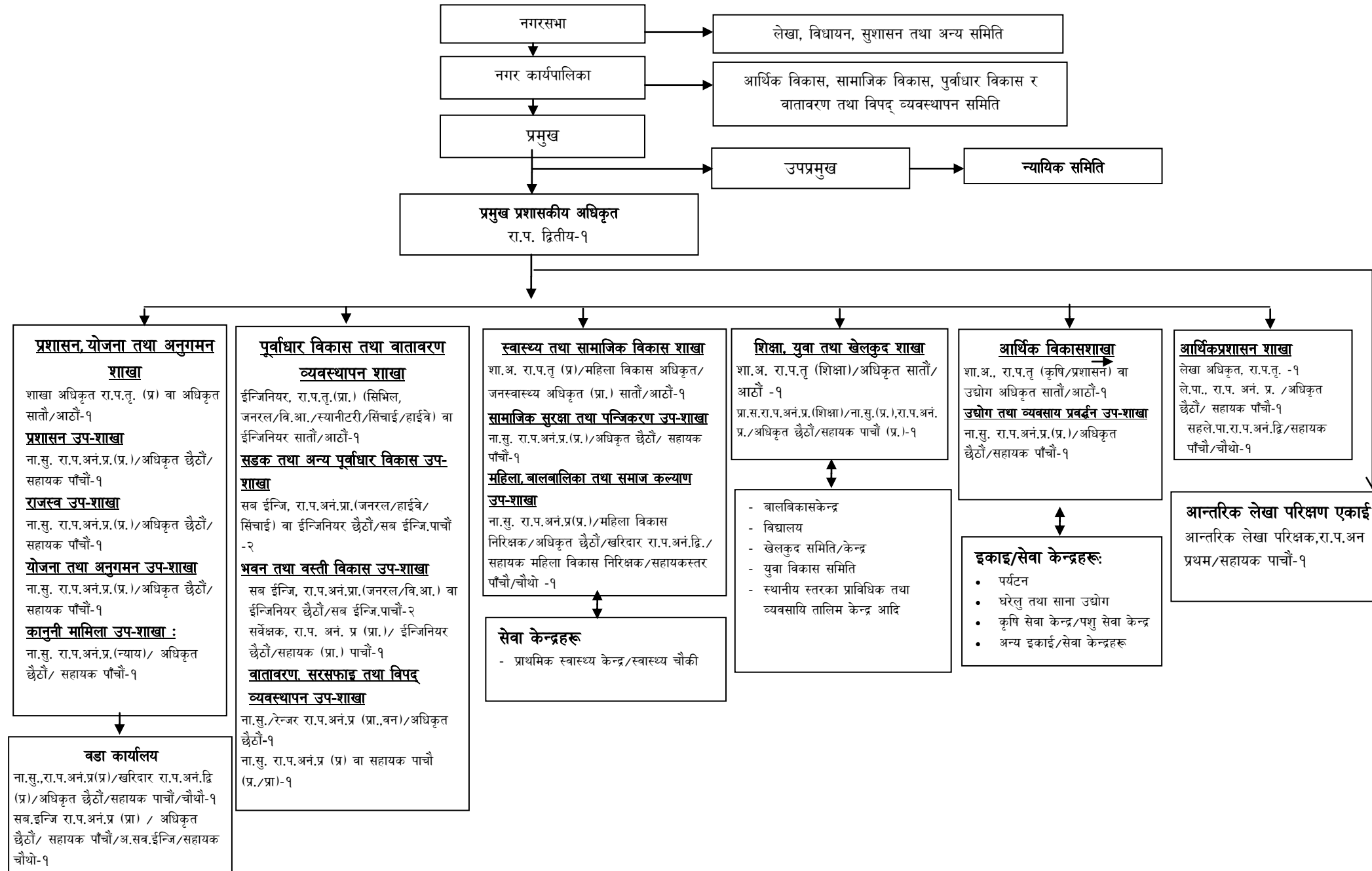
(ख) २५ हजारभन्दा बढी जनसंख्या भएका गाउँपालिकाको संगठन संरचना (१२६वटा)

(अनुसूची २.१)



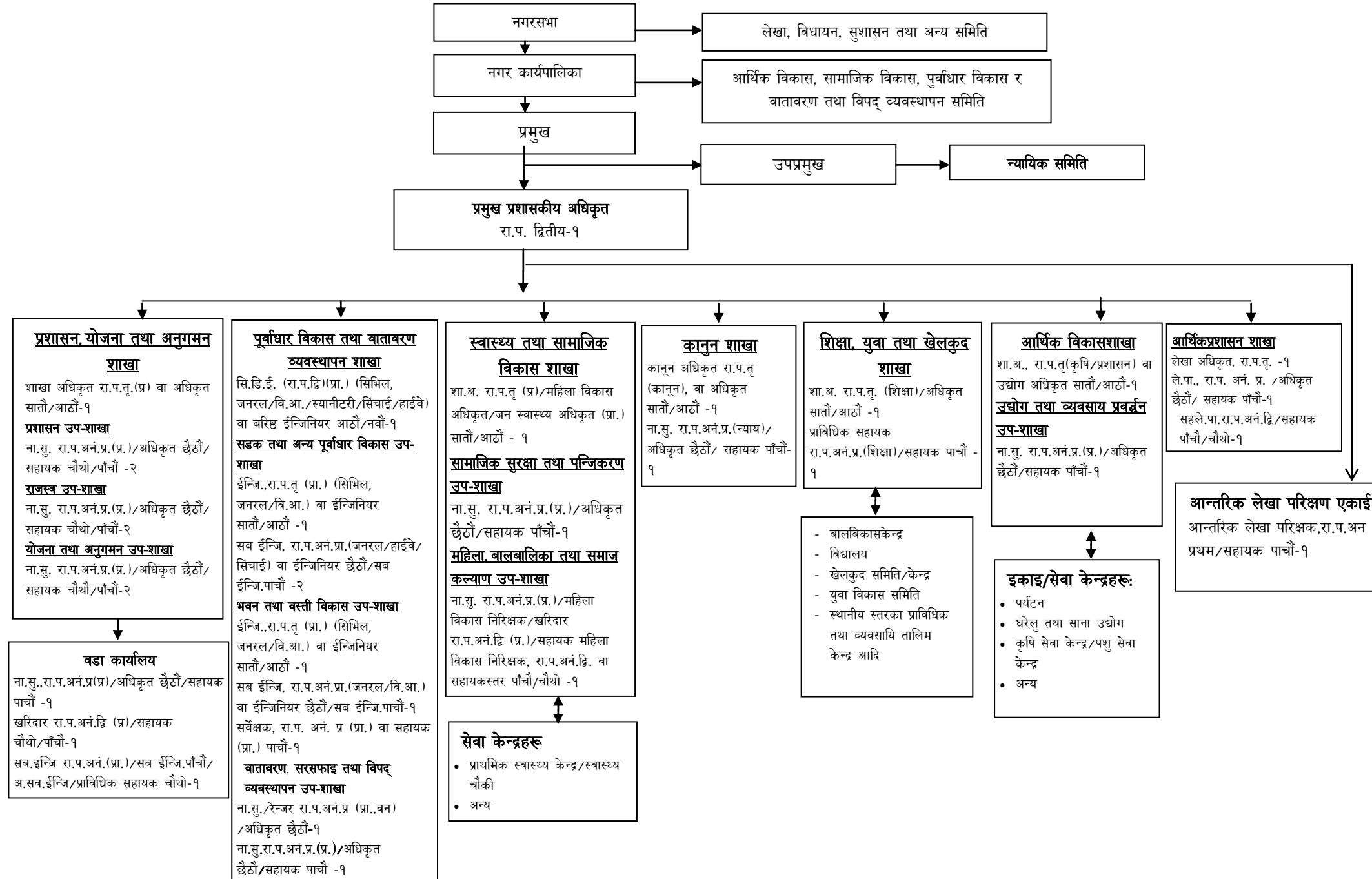
(ग) २५ हजारसम्म जनसंख्या भएका नगरपालिकाको संगठन संरचना (३१वटा)

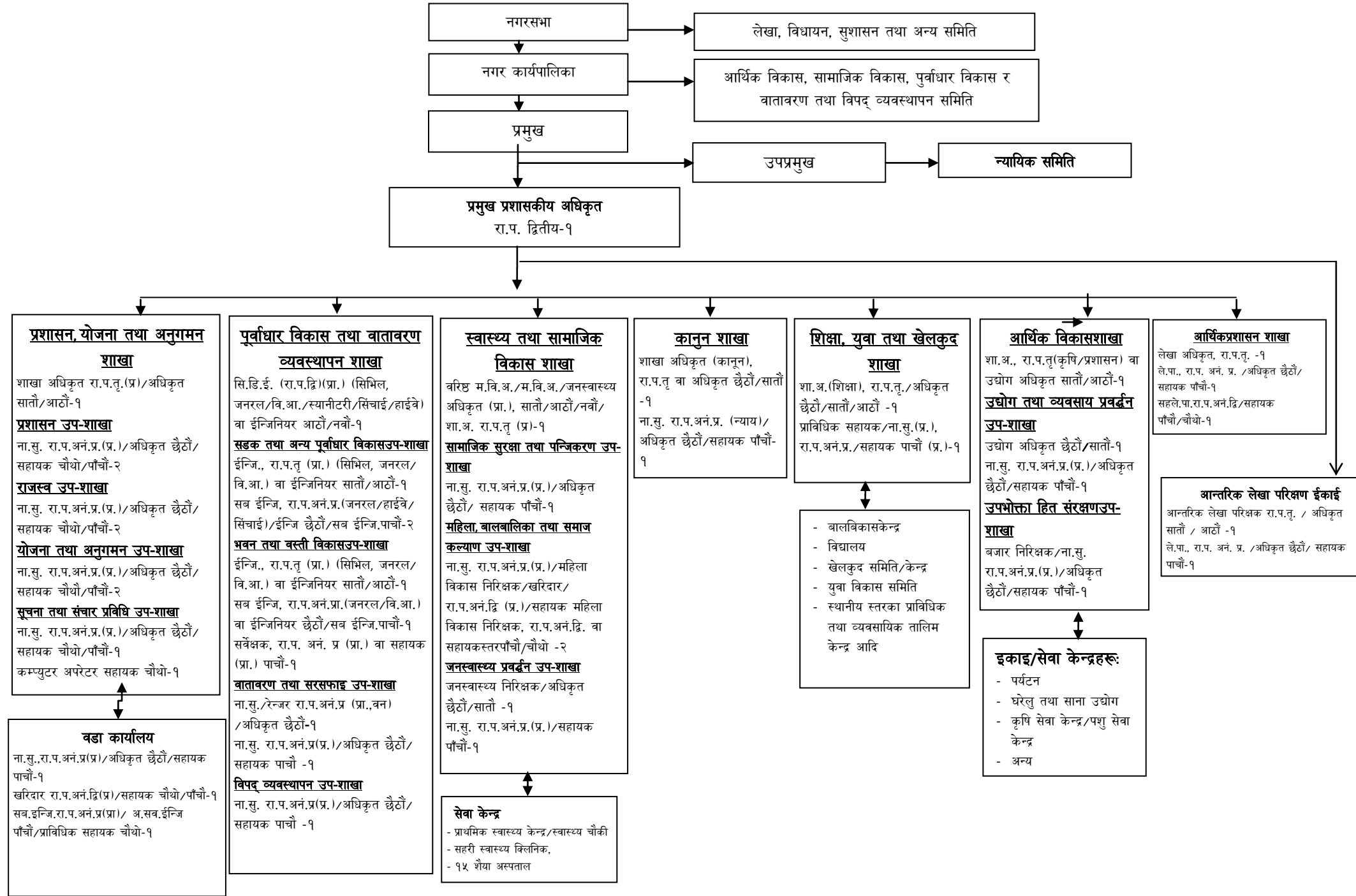
(अनुसूची ३.१)



(घ) २५ हजार देखि ५० हजारसम्म जनसंख्या भएकानगरपालिकाको संगठन संरचना (१५१वटा)

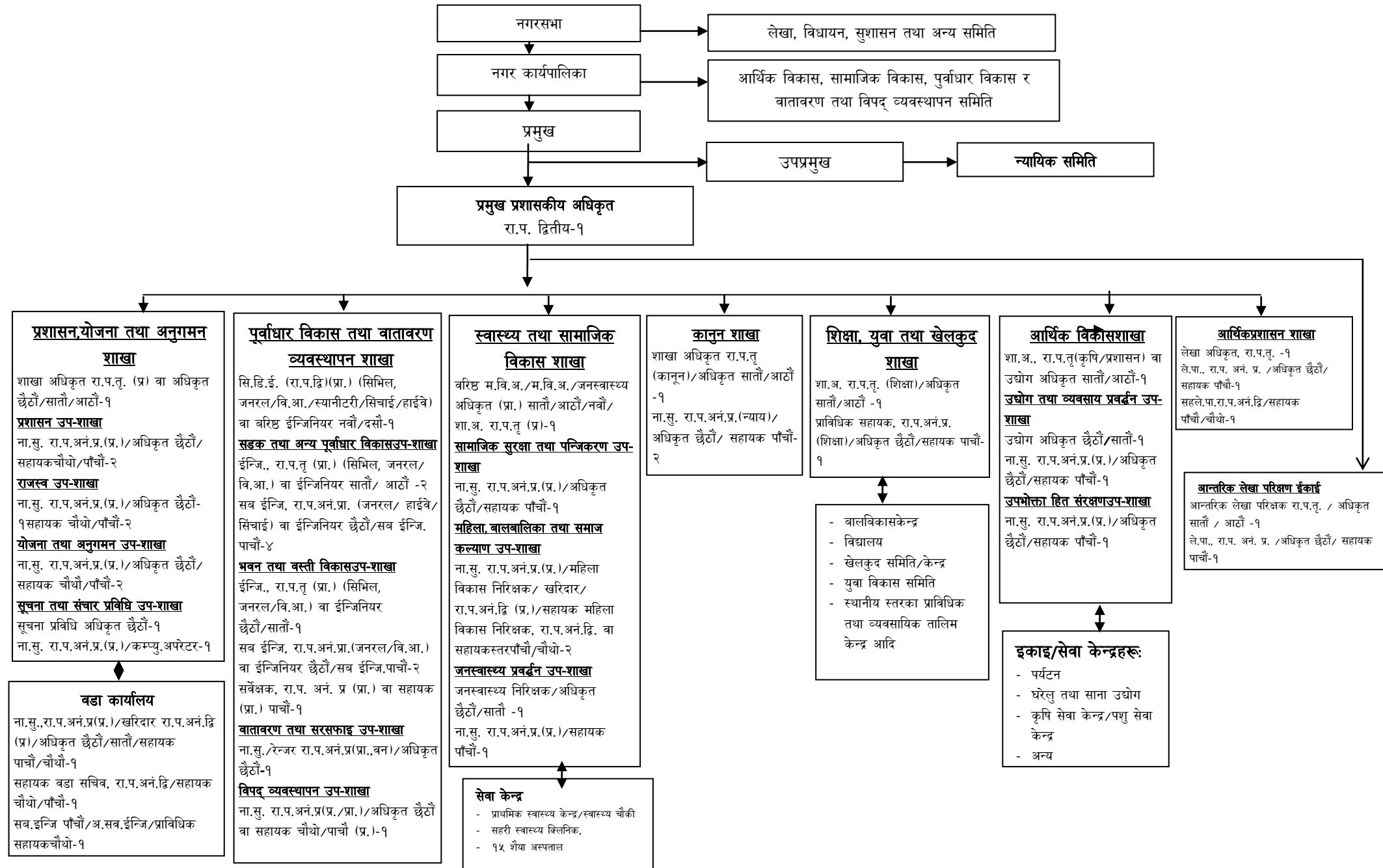
(अनुसूची ४.१)



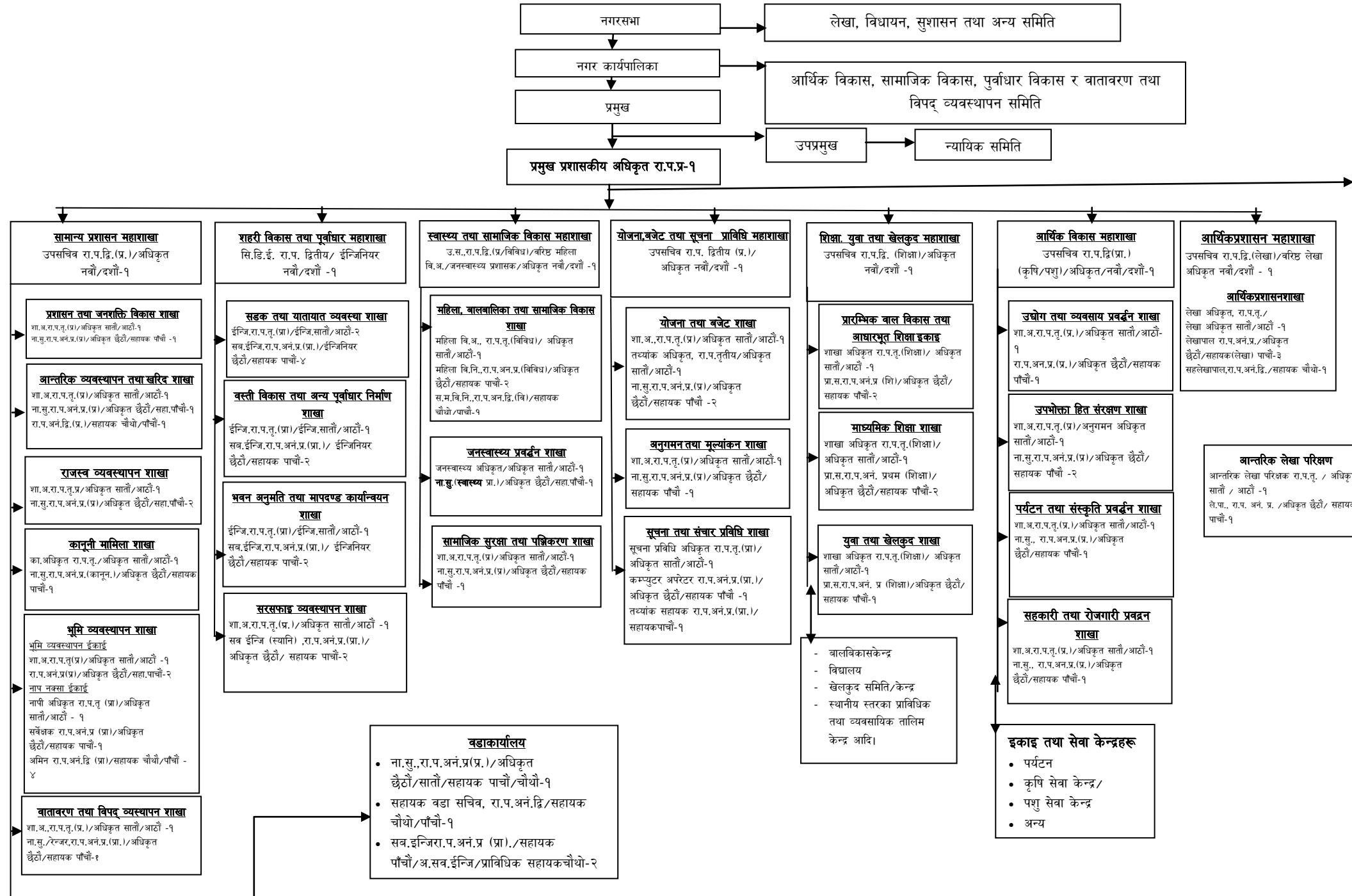


(च) ७५ हजार भन्दा माथि जनसंख्या भएकानगरपालिकाको संगठन संरचना (२६वटा)

(अनुसूची ६.१)

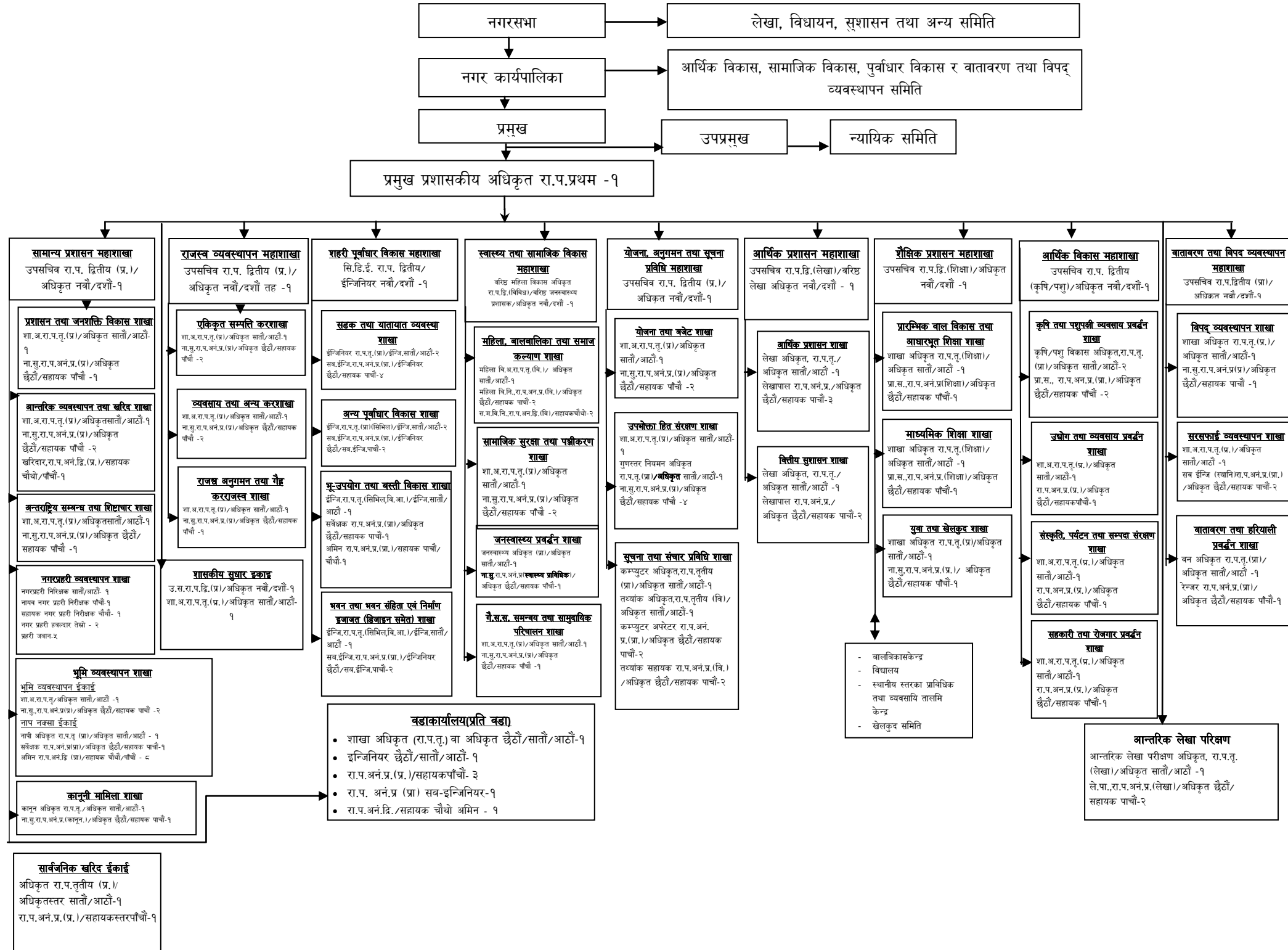






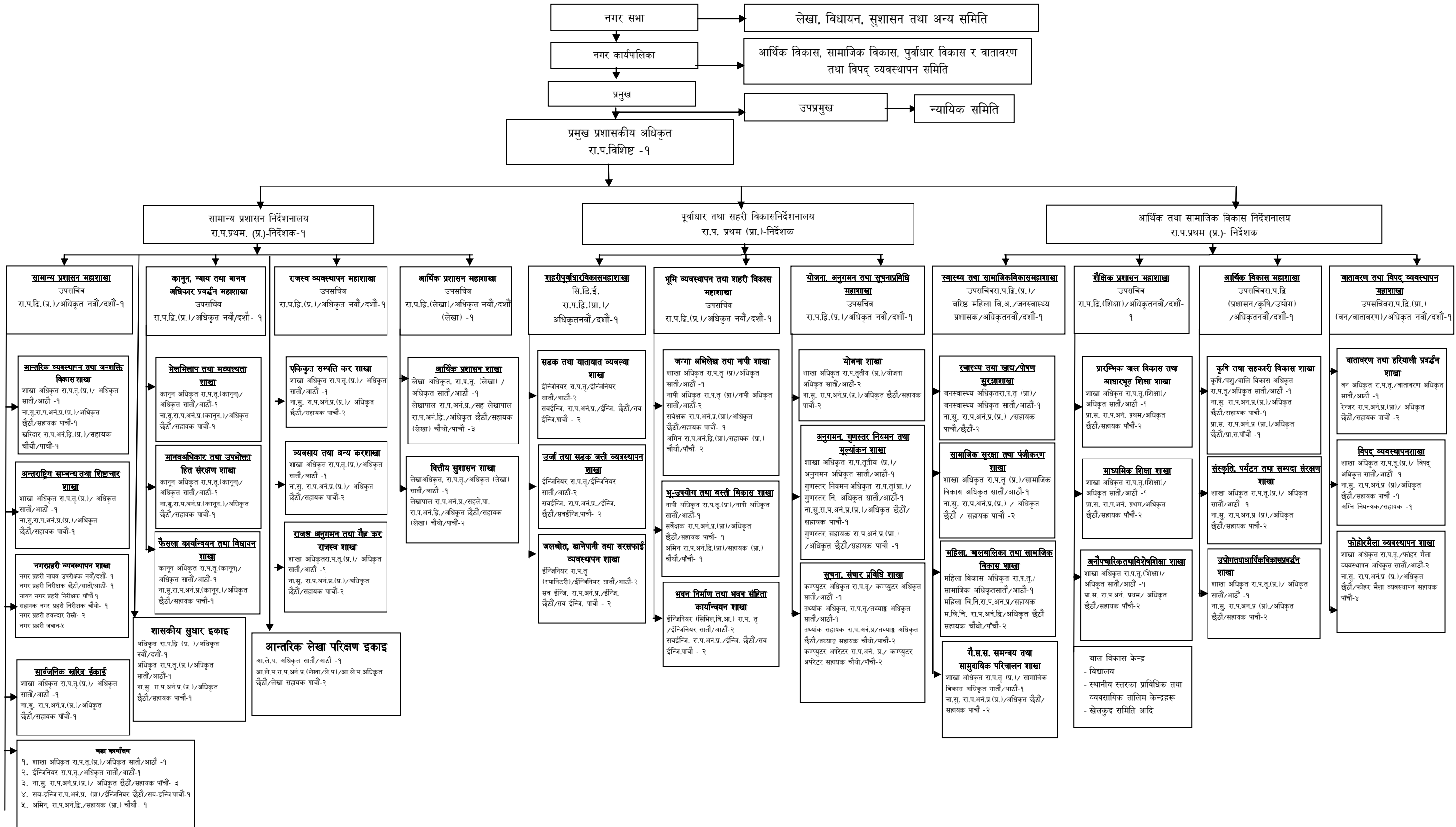
ज) संघीय राजधानी वाहेकका महानगरपालिकाको संगठन संरचना (५)

(अनुसूची ८.१)

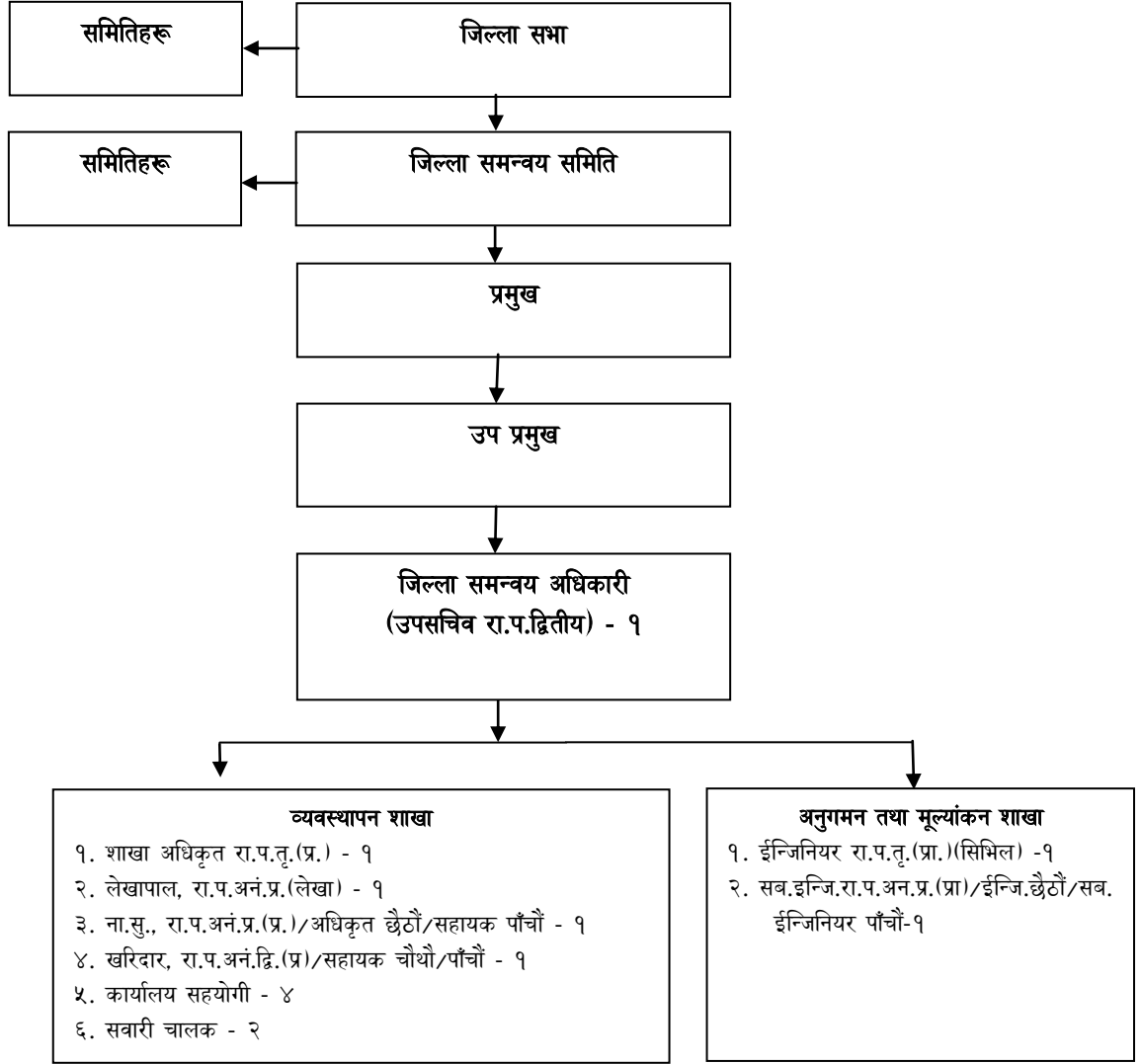


(झ) सङ्घीय राजधानीको महानगरपालिकाको संगठन संरचना (१)

अनुसूची-९.१



अनुसूची - १०.१  
जिल्ला समन्वय समितिको संगठन संरचना र दरवन्दी तरेरीज



**अनुसूची १.२**  
**२५ हजारसम्म जनसंख्या भएको गाउँपालिकाको संगठन संरचना (३३४ वटा)**  
**दरबन्दी तेरीज**

क्र.सं.	पद नाम	श्रेणी/तह	प्राविधिक	अप्राविधिक	जम्मा
<b>कार्यपालिकातर्फ</b>					
१	प्रमुख प्रशासकीय अधिकृत	रा.प.तृतीय	०	१	१
२	शाखा अधिकृत	रा.प.तृतीय (शिक्षा) वा अधिकृत छैठौं/सातौं/आठौं	०	१	१
३	इन्जिनियर	रा.प.तृतीय (सिभिल, जनरल, वि.आ., स्यानिटरी, सिंचाई, हाईवे) वा अधिकृत सातौं/आठौं	१	०	१
४	नायब सुब्बा	रा.प.अन.प्रथम (प्रशासन) वा अधिकृत छैठौं/सहायक पाचौं	०	६	६
५	नायब सुब्बा	रा.प.अन.प्रथम (न्याय/प्रशासन) वा अधिकृत छैठौं/सहायक पाचौं	०	१	१
६	प्रा.स./नायब सुब्बा	रा.प.अन.प्रथम (शिक्षा/प्रशासन) वा सहायक पाचौं	०	१	१
७	म.बि.नि./स.म.बि.नि. वा खरिदार	रा.प.अन.प्रथम वा सहायक पाचौं वा खरिदार/सहायक चौथो	०	१	१
८	लेखापाल	रा.प.अन.प्रथम/अधिकृत छैठौं/सहायक पाँचौं	०	१	१
९	आन्तरिक लेखा परीक्षक	रा.प.अन.प्रथम/अधिकृत छैठौं/सहायक पाँचौं	०	१	१
१०	सब इन्जिनियर (सिभिल, जनरल)	रा.प.अन.प्रथम (प्रा.) वा इन्जिनियर छैठौं/सहायक पाचौं	१	०	१
११	सब इन्जिनियर (सिभिल, आर्किटेक्ट)	रा.प.अन.प्रथम (प्रा.) वा इन्जिनियर छैठौं/सहायक पाचौं	१	०	१
१३	सह लेखापाल	रा.प.अन.द्वितीय वा सहायक पाचौं/चौथो	०	१	१
प्रति गाउँ कार्यपालिका कर्मचारी संख्या			३	१४	१७
गाउँपालिकाको संख्या			३३४		
गाउँ कार्यपालिकाको जम्मा कर्मचारी संख्या			१००२	४६७६	५६७८

**वडा कार्यालयतर्फ**

क्र.सं.	पदनाम	श्रेणी/तह	प्राविधिक	अप्राविधिक	जम्मा
१	नायब सुब्बा/खरिदार	रा.प.अन.प्रथम (प्रा.) वा अधिकृत छैठौं वा रा.प.अन.द्वि.(प्रा.)/सहायक पाचौं/चौथो	०	१	१
२	सब इन्जिनियर/ असिस्टेन्ट सब इन्जिनियर	रा.प.अन.प्रथम (प्रा.) वा अधिकृत छैठौं वा सहायक पाचौं/चौथो (प्रा.)	१	०	१
प्रति वडा कर्मचारी संख्या			१	१	२
वडाको संख्या			२२६९		
वडाको जम्मा कर्मचारी संख्या			२२६९	२२६९	४५३८

<b>२५ हजार भन्दा कम जनसंख्या भएका ३३४ गाउँपालिकाको जम्मा कर्मचारी संख्या</b>	<b>३२७१</b>	<b>६९४५</b>	<b>१०२१६</b>
--	-------------	-------------	--------------

नोट : सूचना प्रविधि अधिकृत, कम्प्युटर अपरेटर, सवारी चालक, कार्यालय सहयोगी, चौकीदार आदि पदमा हाल कार्यरत कर्मचारीहरू यस दरबन्दी तेरीजमा समावेश गरिएको छैन। नीजहरूलाई नियुक्तिको सेवा सर्त अनुसार मिल्दो शाखा वा इकाई अन्तर्गत राखी काममा लगाउन सकिने छ । यस दरबन्दी संरचनामा नपरेका तर स्थानीय तहको कार्यसम्पादनका लागि आवश्यक हाल कार्यरत अमिन तथा अन्य प्राविधिक कर्मचारीहरू स्थानीय तहले क्लस्टर बनाइ काममा खटाउन सक्नेछन् ।

**अनुसूची २.२**  
**२५ हजारभन्दा बढी जनसंख्या भएको गाउँपालिकाको संगठन संरचना (१२६ वटा)**  
**दरबन्दी तेरीज**

क्र.सं.	पद नाम	श्रेणी/तह	प्राविधिक	अप्राविधिक	जम्मा
<b>कार्यपालिकातर्फ</b>					
१	प्रमुख प्रशासकीय अधिकृत ( उप-सचिव)	रा.प.द्वितीय	०	१	१
२	शाखा अधिकृत	रा.प.तृतीय (प्रशासन) वा अधिकृत सातौं/आठौं	०	१	१
३	शाखा अधिकृत	रा.प.तृतीय (शिक्षा) वा अधिकृत सातौं/आठौं	०	१	१
४	जनस्वास्थ्य अधिकृत/म.वि.अ.	स्वास्थ्य अधिकृत सातौं/आठौं वा रा.प.तृतीय (विविध)	१	०	१
५	कृषि अधिकृत	रा.प.तृतीय (कृषि/पशु) वा अधिकृत सातौं/आठौं	१	०	१
६	लेखा अधिकृत	रा.प तृतीय (लेखा)	०	१	१
७	इन्जिनियर	रा.प तृतीय (प्रा. सिभिल, जनरल, वि.आ., स्यानिटरी, सिंचाई, हाई वे) वा इन्जिनियर छैटौं/सातौं/आठौं	१	०	१
८	नायब सुब्बा (प्रशासन)	रा.प अन.प्रथम वा अधिकृत छैटौं/सहायक पाचौं	०	६	६
९	नायब सुब्बा (न्याय)	रा.प अन.प्रथम वा अधिकृत छैटौं/सहायक पाचौं	०	१	१
१०	प्राविधिक सहायक (शिक्षा)	रा.प अन.प्रथम वा अधिकृत छैटौं/सहायक पाचौं	०	१	१
११	नायब सुब्बा/म.वि.नि./स.म.वि.नि. वा खरिदार	रा.प अन.प्रथम/सहायक पाचौं वा खरिदार/सहायक चौथो	०	१	१
१२	लेखापाल	रा.प अन.प्रथम वा अधिकृत छैटौं/सहायक पाचौं	०	१	१
१३	आन्तरिक लेखा परीक्षक	रा.प अन.प्रथम वा अधिकृत छैटौं/सहायक पाचौं	०	१	१
१४	सब इन्जिनियर	रा.प अन.प्रथम (प्रा. जनरल, सिंचाई, हाई वे) वा इन्जिनियर छैटौं/सहायक पाचौं	२	०	२
१५	सब इन्जिनियर	रा.प अन.प्रथम (प्रा. जनरल, बिल्डिंग आर्किटेक्ट) वा इन्जिनियर छैटौं/ सहायक पाचौं	२	०	२
१६	संभक्षक	रा.प अन.प्रथम (प्रा.) वा सहायक पाचौं (प्रा.)	१	०	१
१७	रेन्जर/नायब सुब्बा	रा.प अन.प्रथम (प्रा. वन) वा अधिकृत छैटौं/सहायक पाचौं	१	०	१
१८	सह लेखापाल	रा.प अन. द्वितीय/सहायक पाचौं/चौथो	०	१	१
प्रति गाउँ कार्यपालिका कर्मचारी संख्या			९	१६	२५
२५ हजारभन्दा बढी जनसंख्या भएको गाउँपालिकाको संख्या			१२६		
<b>गाउँ कार्यपालिकाको जम्मा कर्मचारी संख्या</b>			<b>११३४</b>	<b>२०१६</b>	<b>३१५०</b>

**बडा कार्यालयतर्फ**

क्र.सं.	पदनाम	श्रेणी/तह	प्राविधिक	अप्राविधिक	जम्मा
१	नायब सुब्बा/खरिदार	रा.प अन.प्रथम (प्रा.) वा अधिकृत छैटौं वा रा.प अन.द्वि.(प्रा.)/सहायक पाचौं/चौथो	०	१	१
२	सब इन्जिनियर/ असिस्टेन्ट सब इन्जिनियर	रा.प अन.प्रथम (प्रा.) वा अधिकृत छैटौं वा सहायक पाचौं/चौथो (प्रा.)	१	०	१
प्रति बडा कर्मचारी संख्या			१	१	२
बडाको संख्या			९४७		
<b>बडाको जम्मा कर्मचारी संख्या</b>			<b>९४७</b>	<b>९४७</b>	<b>१८९४</b>

<b>२५ हजारभन्दा बढी जनसंख्या भएको १२६ गाउँपालिकाको लागि जम्मा कर्मचारी संख्या</b>	<b>२०८१</b>	<b>२९६३</b>	<b>५०४४</b>
---	-------------	-------------	-------------

नोट : सूचना प्रविधि अधिकृत, कम्प्युटर अपरेटर, सवारी चालक, कार्यालय सहयोगी, चौकीदार आदि पदमा हाल कार्यरत कर्मचारीहरू यस दरबन्दी तेरीजमा समावेश गरिएको छैन। नीजहरूलाई नियुक्तिको सेवा सर्त अनुसार भिल्दो शाखा वा इकाई अन्तर्गत राखी काममा लगाउन सकिने छ । यस दरबन्दी संरचनामा नपरका तर स्थानीय तहको कार्यसम्पादनका लागि आवश्यक हाल कार्यरत अमिन तथा अन्य प्राविधिक कर्मचारीहरू स्थानीय तहले क्लस्टर बनाइ काममा खटाउन सक्नेछन् ।

अनुसूची ३.२

२५ हजारसम्म जनसंख्या भएको नगरपालिकाको संगठन संरचना (३१ वटा)

दरबन्दी तेरीज

क्र.सं.	पद नाम	श्रेणी/तह	प्राविधिक	अप्राविधिक	जम्मा
<b>कार्यपालिकातर्फ</b>					
१	प्रमुख प्रशासकीय अधिकृत (उप-सचिव)	रा.प.द्वितीय	०	१	१
२	शाखा अधिकृत	रा.प.तृतीय (प्रशासन) वा अधिकृत सातौं/आठौं	०	१	१
३	शाखा अधिकृत	रा.प.तृतीय (शिक्षा) वा अधिकृत सातौं/आठौं	०	१	१
४	जनस्वास्थ्य अधिकृत/म.वि.अ.	स्वास्थ्य अधिकृत सातौं/आठौं वा रा.प.तृतीय (विविध)	१	०	१
५	कृषि अधिकृत	रा.प.तृतीय (कृषि/पशु) वा अधिकृत सातौं/आठौं	१	०	१
६	लेखा अधिकृत	रा.प तृतीय (लेखा)	०	१	१
७	इन्जिनियर	रा.प तृतीय (प्रा. सिभिल, जनरल, वि.आ., स्यानिटरी, सिंचाई, हाई वे) वा इन्जिनियर सातौं/आठौं	१	०	१
८	नायब सुब्बा	रा.प अन.प्रथम वा अधिकृत छैठौं/सहायक पाचौं	०	६	६
९	नायब सुब्बा (न्याय)	रा.प अन.प्रथम वा अधिकृत छैठौं/सहायक पाचौं	०	१	१
१०	प्राविधिक सहायक (शिक्षा)	रा.प अन.प्रथम वा अधिकृत छैठौं/सहायक पाचौं	०	१	१
११	म.वि.नि./स.म.वि.नि. वा खरिदार	रा.प अन.प्रथम/सहायक पाचौं वा खरिदार/सहायक चौथो	०	१	१
१२	लेखापाल	रा.प अन.प्रथम वा अधिकृत छैठौं/सहायक पाचौं	०	१	१
१३	आन्तरिक लेखा परीक्षक	रा.प अन.प्रथम वा अधिकृत छैठौं/सहायक पाचौं	०	१	१
१४	सब इन्जिनियर	रा.प अन.प्रथम (प्रा. जनरल, सिंचाई, हाई वे) वा इन्जिनियर छैठौं/सहायक पाचौं	२	०	२
१५	सब इन्जिनियर	रा.प अन.प्रथम (प्रा. जनरल, विल्डिङ अर्किटेक्ट) वा इन्जिनियर छैठौं/सहायक पाचौं	२	०	२
१६	सर्भेक्षक	रा.प अन.प्रथम (प्रा.) वा सहायक पाचौं (प्रा.)	१	०	१
१७	रेन्जर/नायब सुब्बा	रा.प अन.प्रथम (प्रा. वन) वा अधिकृत छैठौं/सहायक पाचौं	१	०	१
१८	सह लेखापाल	रा.प अन. द्वितीय/सहायक पाचौं/चौथो	०	१	१
प्रति नगर कार्यपालिका कर्मचारी संख्या			९	१६	२५
२५ हजारसम्म जनसंख्या भएको नगरपालिकाको संख्या			३१		
<b>नगर कार्यपालिकाको जम्मा कर्मचारी संख्या</b>			<b>२७९</b>	<b>४९६</b>	<b>७७५</b>

**वडा कार्यालयतर्फ**

क्र.सं.	पदनाम	श्रेणी/तह	प्राविधिक	अप्राविधिक	जम्मा
१	नायब सुब्बा/खरिदार	रा.प अन.प्रथम (प्र.) वा अधिकृत छैठौं वा रा.प अन.द्वि.(प्र)/सहायक पाचौं/चौथो	०	१	१
२	सब इन्जिनियर/ असिस्टेन्ट सब इन्जिनियर	रा.प अन.प्रथम (प्रा) वा अधिकृत छैठौं वा सहायक पाचौं/चौथो (प्रा.)	१	०	१
प्रति वडा कर्मचारी संख्या			१	१	२
वडाको संख्या			३०९		
वडाको जम्मा कर्मचारी संख्या			३०९	३०९	६१८

२५ हजारसम्म जनसंख्या भएको ३१ नगरपालिकाको लागि जम्मा कर्मचारी संख्या	५८८	८०५	१३९३
---	-----	-----	------

नोट : नगर प्रहरी, वारुण यन्त्र, सवारी चालक, कार्यालय सहयोगी, चौकीदार, माली, कूचिकार आदि पदमा हाल कार्यरत कर्मचारीहरू यस दरबन्दी तैरिजमा समावेश गरिएको छैन। नीजहरूलाई नियुक्तिको सेवा सर्त अनुसार मिल्दो शाखा वा इकाई अन्तर्गत राखी काममा लगाउन सकिने छ। यस दरबन्दी संरचनामा नपरेका तर स्थानीय तहको कार्यसम्पादनका लागि आवश्यक हाल कार्यरत अन्य प्राविधिक कर्मचारीहरू स्थानीय तहले क्लस्टर बनाइ काममा खटाउन सक्नेछन् ।



अनुसूची ४.२

२५ हजारदेखि ५० हजारसम्म जनसंख्या भएको नगरपालिकाको संगठन संरचना (१५१ बटा)

दरबन्दी तेरीज

क्र.सं.	पद नाम	श्रेणी/तह	प्राविधिक	अप्राविधिक	जम्मा
<b>कार्यपालिकातर्फ</b>					
१	प्रमुख प्रशासकीय अधिकृत (उप-सचिव)	रा.प.द्वितीय	०	१	१
२	सी.डी.इन्जिनियर	रा.प.द्वितीय (प्रा.) (सिभिल, जनरल, वि.आ., स्यानिटरी) वा अधिकृत नवौं/दशौं	१	०	१
३	शाखा अधिकृत	रा.प.तृतीय (शिक्षा/प्रशासन/कानून) वा अधिकृत सातौं/आठौं	०	३	३
४	जनस्वास्थ्य अधिकृत/म.वि.अ.	स्वास्थ्य अधिकृत सातौं/आठौं वा रा.प.तृतीय (विविध)	१	०	१
५	कृषि अधिकृत	रा.प.तृतीय (कृषि/पशु) वा अधिकृत सातौं/आठौं	१	०	१
६	लेखा अधिकृत	रा.प. तृतीय (लेखा)	०	१	१
७	इन्जिनियर	रा.प. तृतीय (प्रा. सिभिल, जनरल, स्यानिटरी, सिंचाई, हाई वे) वा इन्जिनियर सातौं/आठौं	१	०	१
७	इन्जिनियर	रा.प. तृतीय (प्रा. सिभिल, जनरल, वि.आ.) वा इन्जिनियर सातौं/आठौं	१	०	१
८	नायब सुब्बा	रा.प. अन.प्रथम वा अधिकृत छैठौं/सहायक पाचौं	०	९	९
९	नायब सुब्बा (न्याय)	रा.प. अन.प्रथम वा अधिकृत छैठौं/सहायक पाचौं	०	१	१
१०	प्रा.स. (शिक्षा)	रा.प. अन.प्रथम वा अधिकृत छैठौं/सहायक पाचौं	०	१	१
११	म.वि.नि./स.म.वि.नि. वा खरिदार	रा.प. अन.प्रथम/अधिकृत छैठौं/सहायक पाचौं वा खरिदार/सहायक चौथो	०	१	१
१२	लेखापाल	रा.प. अन.प्रथम वा अधिकृत छैठौं/सहायक पाचौं	०	१	१
१३	आन्तरिक लेखा परीक्षक	रा.प. अन.प्रथम वा अधिकृत छैठौं/सहायक पाचौं	०	१	१
१४	सव इन्जिनियर	रा.प. अन.प्रथम (प्रा. जनरल, सिंचाई, हाई वे) वा इन्जिनियर छैठौं/सहायक पाचौं	२	०	२
१५	सव इन्जिनियर	रा.प. अन.प्रथम (प्रा. जनरल, बिल्डिंग आर्किटेक्ट) वा इन्जिनियर छैठौं/सहायक पाचौं	१	०	१
१६	सर्भेक्षक	रा.प. अन.प्रथम (प्रा.) वा इन्जिनियर छैठौं/सहायक पाचौं (प्रा.)	१	०	१
१७	रेन्जर/नायब सुब्बा	रा.प. अन.प्रथम (प्रा. वन) वा अधिकृत छैठौं/सहायक पाचौं	१	०	१
१८	सह लेखापाल	रा.प. अन. द्वितीय/सहायक पाचौं/चौथो	०	१	१
प्रति नगर कार्यपालिका कर्मचारी संख्या			१०	२०	३०
२५ हजारदेखि ५० हजारसम्म जनसंख्या भएको नगरपालिकाको संख्या			१५१		
<b>नगर कार्यपालिकाको जम्मा कर्मचारी संख्या</b>			<b>१५१०</b>	<b>३०२०</b>	<b>४५३०</b>

**वडा कार्यालयतर्फ**

क्र.सं.	पदनाम	श्रेणी/तह	प्राविधिक	अप्राविधिक	जम्मा
१	नायब सुब्बा	रा.प अन.प्रथम (प्र.) वा अधिकृत छैठौं वा सहायक पाचौं	०	१	१
२	सब इन्जिनियर/ असिस्टेन्ट सब इन्जिनियर	रा.प अन.प्रथम (प्रा) वा अधिकृत छैठौं वा सहायक पाचौं/चौथो (प्रा.)	१	०	१
३	खरिदार	रा.प अन. द्वि. (प्र.)/सहायक पाचौं/चौथो	०	१	१
प्रति वडा कर्मचारी संख्या			१	२	३
वडाको संख्या			१६४१		
वडाको जम्मा कर्मचारी संख्या			१६४१	३२८२	४९२३

२५ हजारदेखि ५० हजारसम्म जनसंख्या भएको १५१ नगरपालिकाको लागि जम्मा कर्मचारी संख्या	३१५१	६३०२	९४५३
--	------	------	------

नोट : नगर प्रहरी, वारुण यन्त्र, सवारी चालक, कार्यालय सहयोगी, चौकीदार, माली, कूचिकार आदि पदमा हाल कार्यरत कर्मचारीहरू यस दरबन्दी तेरिजमा समावेश गरिएको छैन। नीजहरूलाई नियुक्तिको सेवा सर्त अनुसार मिल्दो शाखा वा इकाई अन्तर्गत राखी काममा लगाउन सकिने छ। यस दरबन्दी संरचनामा नपरेका तर स्थानीय तहको कार्यसम्पादनका लागि आवश्यक हाल कार्यरत अन्य प्राविधिक कर्मचारीहरू स्थानीय तहले क्लस्टर बनाइ काममा खटाउन सक्नेछन् ।

अनुसूची ५.२

५० हजारदेखि ७५ हजारसम्म जनसंख्या भएको नगरपालिकाको संगठन संरचना (६८ वटा)

दरबन्दी तेरीज

क्र.सं.	पद नाम	श्रेणी/तह	प्राविधिक	अप्राविधिक	जम्मा
<b>कार्यपालिकातर्फ</b>					
१	प्रमुख प्रशासकीय अधिकृत (उप-सचिव)	रा.प.द्वितीय	०	१	१
२	सी.डी.ईन्जिनियर	रा.प.द्वितीय (प्रा.) (सिभिल, जनरल, बि.आ., स्यानिटरी) वा अधिकृत नवौं/दशौं	१	०	१
३	शाखा अधिकृत	रा.प.तृतीय (शिक्षा/प्रशासन/कानून) वा अधिकृत सातौं/आठौं	०	३	३
४	जनस्वास्थ्य अधिकृत/व.म.वि.अ.	स्वास्थ्य अधिकृत सातौं/आठौं वा रा.प.तृतीय (विविध)	१	०	१
५	शाखा अधिकृत/उद्योग अधिकृत	रा.प.तृतीय (कृषि/उद्योग/प्रशासन) वा अधिकृत सातौं/आठौं	१	१	२
६	लेखा अधिकृत	रा.प तृतीय (लेखा)	०	१	१
७	आन्तरिक लेखा परीक्षण अधिकृत	रा.प तृतीय (लेखा)/अधिकृत सातौं/आठौं	०	१	१
८	इन्जिनियर	रा.प तृतीय (प्रा. सिभिल, जनरल, बि.आ., स्यानिटरी, सिंचाई, हाई वे) वा इन्जिनियर सातौं/आठौं	२	०	२
९	जनस्वास्थ्य निरीक्षक	अधिकृत छैठौं/सातौं	१	०	१
१०	नायब सुब्बा (प्रशासन)	रा.प अन.प्रथम वा अधिकृत छैठौं/सहायक पाचौं	०	१३	१३
११	नायब सुब्बा (न्याय)	रा.प अन.प्रथम वा अधिकृत छैठौं/सहायक पाचौं	०	१	१
१२	प्राविधिक सहाय (शिक्षा)	रा.प अन.प्रथम वा अधिकृत छैठौं/सहायक पाचौं	०	१	१
१३	नायब सुब्बा/म.बि.नि./स.म.बि.नि. वा खरिदार	रा.प अन.प्रथम/सहायक पाचौं वा खरिदार/सहायक चौथो	०	२	२
१४	रेन्जर/नायब सुब्बा	रा.प अन.प्रथम (प्रा. वन) वा अधिकृत छैठौं/सहायक पाचौं	१	०	१
१५	लेखापाल	रा.प अन.प्रथम वा अधिकृत छैठौं/सहायक पाचौं	०	२	२
१६	सव इन्जिनियर	रा.प अन.प्रथम (प्रा. जनरल, सिंचाई, हाई वे) वा इन्जिनियर छैठौं/सहायक पाचौं	२	०	२
१७	सव इन्जिनियर	रा.प अन.प्रथम (प्रा. जनरल, बिल्डिंग आर्किटेक्ट) वा इन्जिनियर छैठौं/सहायक पाचौं	१	०	१
१८	सर्भेक्षक	रा.प अन.प्रथम (प्रा.) वा सहायक पाचौं (प्रा.)	१	०	१
१९	सह लेखापाल	रा.प अन. द्वितीय/सहायक पाचौं/चौथो	०	१	१
२०	कम्प्युटर अपरेटर	रा.प अन.प्रथम वा सहायक चौथो/पाचौं	१	०	१
प्रति नगर कार्यपालिका कर्मचारी संख्या			१२	२७	३९
५० हजारदेखि ७५ हजारसम्म जनसंख्या भएको नगरपालिकाको संख्या			६८		
<b>नगर कार्यपालिकाको जम्मा कर्मचारी संख्या</b>			<b>८१६</b>	<b>१८३६</b>	<b>२६५२</b>

वडा कार्यालयतर्फ

क्र.सं.	पदनाम	श्रेणी/तह	प्राविधिक	अप्राविधिक	जम्मा
१	नायब सुब्बा	रा.प अन.प्रथम (प्र.) वा अधिकृत छैठौ वा सहायक पाचौ	०	१	१
२	सब इन्जिनियर/ असिस्टेन्ट सब इन्जिनियर	रा.प अन.प्रथम (प्रा) वा अधिकृत छैठौ वा सहायक पाचौ/चौथो (प्रा.)	१	०	१
३	खरिदार	रा.प अन. द्वि. (प्र.)/सहायक पाचौ/चौथो	०	१	१
प्रति वडा कर्मचारी संख्या			१	२	३
वडाको संख्या			८२९		
वडाको जम्मा कर्मचारी संख्या			८२९	१६५८	२४८७

५० हजारदेखि ७५ हजारसम्म जनसंख्या भएको ६८ नगरपालिकाको लागि जम्मा कर्मचारी संख्या	१६४५	३४९४	५१३९
---	------	------	------

नोट : नगर प्रहरी, वारुण यन्त्र, सवारी चालक, कार्यालय सहयोगी, चौकीदार, माली, कूचिकार आदि पदमा हाल कार्यरत कर्मचारीहरू यस दरबन्दी तेरिजमा समावेश गरिएको छैन। नीजहरूलाई नियुक्तिको सेवा सर्त अनुसार मिल्दो शाखा वा इकाई अन्तर्गत राखी काममा लगाउन सकिने छ। यस दरबन्दी संरचनामा नपरेका तर स्थानीय तहको कार्यसम्पादनका लागि आवश्यक हाल कार्यरत अन्य प्राविधिक कर्मचारीहरू स्थानीय तहले क्लस्टर बनाइ काममा खटाउन सक्नेछन् ।

अनुसूची ६.२

७५ हजारभन्दा बढी जनसंख्या भएको नगरपालिकाको संगठन संरचना (२६ वटा)

दरवन्दी तेरीज

क्र.सं.	पद नाम	श्रेणी/तह	प्राविधिक	अप्राविधिक	जम्मा
<b>कार्यपालिकातर्फ</b>					
१	प्रमुख प्रशासकीय अधिकृत (उप-सचिव)	रा.प.द्वितीय	०	१	१
२	सी.डी.इन्जिनियर	रा.प.द्वितीय (प्रा.) (सिभिल, जनरल, वि.आ., स्यानिटरी) वा अधिकृत नवौं/दशौं	१	०	१
३	शाखा अधिकृत	रा.प.तृतीय (शिक्षा/प्रशासन/कानून) वा अधिकृत सातौं/आठौं	०	३	३
४	जनस्वास्थ्य अधिकृत/व.म.वि.अ./म.वि.अ.	अधिकृत सातौं/आठौं/नवौं वा रा.प.तृतीय (विविध)	१	०	१
५	शाखा अधिकृत/उद्योग अधिकृत	रा.प.तृतीय (कृषि/उद्योग) वा अधिकृत सातौं/आठौं	१	१	२
६	लेखा अधिकृत	रा.प तृतीय (लेखा)	०	१	१
७	आन्तरिक लेखा परीक्षण अधिकृत	रा.प तृतीय (लेखा)/अधिकृत सातौं/आठौं	०	१	१
८	इन्जिनियर	रा.प तृतीय (प्रा. सिभिल, जनरल, वि.आ., स्यानिटरी, सिंचाई, हाई वे) वा इन्जिनियर सातौं/आठौं	३	०	३
९	सूचना प्रविधि अधिकृत	अधिकृत छैठौं (प्रा.)	१	०	१
१०	जनस्वास्थ्य निरीक्षक	अधिकृत छैठौं/सातौं	१	०	१
११	नायब सुब्बा	रा.प अन.प्रथम वा अधिकृत छैठौं/सहायक पाचौं	०	१२	१२
१२	नायब सुब्बा (न्याय)	रा.प अन.प्रथम वा अधिकृत छैठौं/सहायक पाचौं	०	२	२
१३	प्राविधिक सहायक (शिक्षा)	रा.प अन.प्रथम वा अधिकृत छैठौं/सहायक पाचौं	०	१	१
१४	म.वि.नि./स.म.वि.नि. वा खरिदार	रा.प अन.प्रथम/सहायक पाचौं वा खरिदार/सहायक चौथो	०	२	२
१५	रेन्जर/नायब सुब्बा	रा.प अन.प्रथम (प्रा. वन) वा अधिकृत छैठौं/सहायक पाचौं	१	०	१
१६	लेखापाल	रा.प अन.प्रथम वा अधिकृत छैठौं/सहायक पाचौं	०	१	१
१७	सब इन्जिनियर	रा.प अन.प्रथम (प्रा. जनरल, सिंचाई, हाई वे) वा इन्जिनियर छैठौं/सहायक पाचौं	४	०	४
१८	सब इन्जिनियर	रा.प अन.प्रथम (प्रा. जनरल, बिल्डिंग आर्किटेक्ट) वा इन्जिनियर छैठौं/सहायक पाचौं	२	०	२
१९	सर्भेक्षक	रा.प अन.प्रथम (प्रा.) वा सहायक पाचौं (प्रा.)	१	०	१
२०	सह लेखापाल	सहायक पाचौं/चौथो	०	१	१
२१	कम्प्युटर अपरेटर	रा.प अन.प्रथम वा सहायक चौथो/पाचौं	१	०	१
प्रति नगर कार्यपालिका कर्मचारी संख्या			१७	२६	४३
७५ हजारभन्दा बढी जनसंख्या भएको नगरपालिकाको संख्या			२६		
<b>नगर कार्यपालिकाको जम्मा कर्मचारी संख्या</b>			<b>४४२</b>	<b>६७६</b>	<b>१११८</b>

वडा कार्यालयतर्फ

क्र.सं.	पदनाम	श्रेणी/तह	प्राविधिक	अप्राविधिक	जम्मा
१	नायब सुब्बा	रा.प अन.प्रथम (प्र.) वा अधिकृत छैठौ वा सहायक पाचौ	०	१	१
२	सब इन्जिनियर/ असिस्टेन्ट सब इन्जिनियर	रा.प अन.प्रथम (प्रा) वा अधिकृत छैठौ वा सहायक पाचौ/चौथो (प्रा.)	१	०	१
३	खरिदार	रा.प अन. द्वि. (प्र.)/सहायक पाचौ/चौथो	०	१	१
प्रति वडा कर्मचारी संख्या			१	२	३
वडाको संख्या			३४०		
वडाको जम्मा कर्मचारी संख्या			३४०	६६०	१०२०

७५ हजारभन्दा बढी जनसंख्या भएको २६ नगरपालिकाको लागि जम्मा कर्मचारी संख्या	७६२	१३५६	२१३८
--	-----	------	------

नोट : नगर प्रहरी, बारुण यन्त्र, सवारी चालक, कार्यालय सहयोगी, चौकीदार, माली, कूचिकार आदि पदमा हाल कार्यरत कर्मचारीहरू यस दरबन्दी तेरिजमा समावेश गरिएको छैन। नीजहरूलाई नियुक्तिको सेवा सर्त अनुसार मिल्दो शाखा वा इकाई अन्तर्गत राखी काममा लगाउन सकिने छ। यस दरबन्दी संरचनामा नपरेका तर स्थानीय तहको कार्यसम्पादनका लागि आवश्यक हाल कार्यरत अन्य प्राविधिक कर्मचारीहरू स्थानीय तहले क्लस्टर बनाइ काममा खटाउन सक्नेछन् ।

अनुसूची ७.२

उपमहानगरपालिकाको संगठन संरचना (११ वटा)

दरवन्दी तेरीज

क्र.सं.	पद नाम	श्रेणी/तह	प्राविधिक	अप्राविधिक	जम्मा
<b>कार्यपालिकातर्फ</b>					
१	प्रमुख प्रशासकीय अधिकृत (सहसचिव)	रा.प.प्रथम (प्रशासन)	०	१	१
२	उप-सचिव	रा.प.द्वितीय (प्रशासन) वा अधिकृत नवौं/दशौं	०	२	२
३	उप-सचिव	रा.प.द्वितीय (शिक्षा) वा अधिकृत नवौं/दशौं	०	१	१
४	सिनियर डिभिजनल इन्जिनियर	रा.प.द्वितीय (प्रा. सिभिल, जनरल, वि.आ., स्यानिटरी, सिंचाई, हाई वे) वा इन्जिनियर नवौं/दशौं	१	०	१
५	उप-सचिव	रा.प.द्वितीय (कृषि/पशुपंक्षी) अधिकृत नवौं/दशौं	१	०	१
६	ब. जनस्वास्थ्य प्रशासक/व.म.वि.अ.	रा.प.द्वितीय (विविध) वा अधिकृत नवौं/दशौं	१	०	१
७	उप-सचिव (लेखा)	रा.प.द्वितीय (लेखा) वा अधिकृत नवौं/दशौं	०	१	१
८	शाखा अधिकृत	रा.प.तृतीय (प्रशासन) वा अधिकृत सातौं/आठौं	०	१३	१३
९	शाखा अधिकृत	रा.प.तृतीय (शिक्षा) वा अधिकृत सातौं/आठौं	०	३	३
१०	शाखा अधिकृत	रा.प.तृतीय (कानून) वा अधिकृत सातौं/आठौं	०	१	१
११	महिला विकास अधिकृत	रा.प.तृतीय (विविध) वा अधिकृत सातौं/आठौं	०	१	१
१२	जनस्वास्थ्य अधिकृत	अधिकृत सातौं/आठौं	१	०	१
१३	लेखा अधिकृत	रा.प.तृतीय (लेखा)	०	१	१
१४	आन्तरिक लेखा परीक्षण अधिकृत	रा.प.तृतीय वा अधिकृत सातौं/आठौं	०	१	१
१५	इन्जिनियर	रा.प.तृतीय (प्रा. सिभिल, जनरल, स्यानिटरी, सिंचाई, हाई वे/नापी) वा इन्जिनियर सातौं/आठौं	३	०	३
१६	इन्जिनियर	रा.प.तृतीय (प्रा. सिभिल, जनरल, वि.आ.) वा इन्जिनियर सातौं/आठौं	१	०	१
१७	नापी अधिकृत	रा.प.तृतीय वा अधिकृत सातौं/आठौं	१	०	१
१८	तथ्यांक अधिकृत	रा.प.तृतीय वा अधिकृत सातौं/आठौं	१	०	१
१९	सूचना प्रविधि अधिकृत	अधिकृत छैटौं (प्रा.)	१	०	१
२०	नायब सुब्बा (न्याय)	रा.प.अन.प्रथम वा अधिकृत छैटौं/सहायक पाचौं	०	१	१
२१	प्राविधिक सहायक (शिक्षा)	रा.प.अन.प्रथम वा अधिकृत छैटौं/सहायक पाचौं	०	५	५
२२	नायब सुब्बा (प्रशासन)	रा.प.अन.प्रथम वा अधिकृत छैटौं/सहायक पाचौं	०	१५	१५
२३	महिला विकास निरीक्षक	रा.प.अन.प्रथम(विविध)/अधिकृत छैटौं/सहायक पाचौं	०	२	२
२४	रेन्जर/नायब सुब्बा	रा.प.अन.प्रथम,(प्रा. वन) वा अधिकृत छैटौं/सहायक पाचौं	१	०	१
२५	लेखापाल	रा.प.अन.प्रथम (लेखा)/अधिकृत छैटौं/सहायक पाचौं	०	४	४
२६	सब इन्जिनियर	रा.प.अन.प्रथम (प्रा. जनरल)/अधिकृत छैटौं/सहायक पाचौं	६	०	६
२७	सब इन्जिनियर	रा.प.अन.प्रथम (प्रा. आर्किटेक्ट)/अधिकृत छैटौं/सहायक पाचौं	२	०	२
२८	सब इन्जिनियर	रा.प.अन.प्रथम (प्रा. स्यानिटरी, सिंचाई, हाई)/अधिकृत छैटौं/सहायक पाचौं	२	०	२
२९	नायब सुब्बा (स्वास्थ्य)	रा.प.अन.प्रथम (स्वास्थ्य)/अधिकृत छैटौं/सहायक पाचौं	१	०	१
३०	सर्भेक्षक	रा.प.अन.प्रथम (प्रा.) वा अधिकृत छैटौं/सहायक पाचौं (प्रा.)	१	०	१
३१	कम्प्युटर अपरेटर	रा.प.अन.प्रथम वा सहायक चौथो/पाचौं	१	०	१
३२	स.म.वि.नि. वा खरिदार	रा.प.अन.प्रथम(विविध वा प्रशासन)/सहायक चौथो	०	१	१
३३	अमिन	रा.प.अन.द्वितीय (प्रा.) वा सहायक पाचौं/चौथो	४	०	४
३४	सह लेखापाल	रा.प.अन.द्वितीय वा सहायक पाचौं/चौथो	०	१	१

३५	खरिदार	रा.प.अन.द्वितीय वा सहायक पाचौ/चौथो	०	१	१
प्रति नगर कार्यपालिका कर्मचारी संख्या			२९	५५	८४
उपमहानगरपालिकाको संख्या			११		
उपमहानगर कार्यपालिकाको जम्मा कर्मचारी संख्या			३१९	६०५	९२४

#### बडा कार्यालयतर्फ

क्र.सं.	पदनाम	श्रेणी/तह	प्राविधिक	अप्राविधिक	जम्मा
१	नायब सुब्बा	रा.प अन.प्रथम (प्र.) वा अधिकृत छैठौ वा सहायक पाचौ	०	१	१
२	सब इन्जिनियर/ असिस्टेन्ट सब इन्जिनियर	रा.प अन.प्रथम (प्रा) वा अधिकृत छैठौ वा सहायक पाचौ/चौथो (प्रा.)	२	०	२
३	खरिदार	रा.प अन. द्वि. (प्र.)/सहायक पाचौ/चौथो	०	१	१
प्रति बडा कर्मचारी संख्या			२	२	४
बडाको संख्या			२३४		
बडाको जम्मा कर्मचारी संख्या			४६८	४६८	९३६

११ उपमहानगरपालिकाको लागि जम्मा कर्मचारी संख्या	७८७	१०७३	१८६०
--	-----	------	------

नोट : नगर प्रहरी, बारुण यन्त्र, सवारी चालक, कार्यालय सहयोगी, चौकीदार, माली, कूचिकार आदि पदमा हाल कार्यरत कर्मचारीहरू यस दरबन्दी तेरिजमा समावेश गरिएको छैन। नीजहरूलाई नियुक्तिको सेवा सर्त अनुसार मिल्दो शाखा वा इकाई अन्तर्गत राखी काममा लगाउन सकिने छ। यस दरबन्दी संरचनामा नपरेका तर स्थानीय तहको कार्यसम्पादनका लागी आवश्यक हाल कार्यरत अन्य प्राविधिक कर्मचारीहरू स्थानीय तहले क्लस्टर बनाइ काममा खटाउन सक्नेछन् ।



अनुसूची ८.२

संघीय राजधानी बाहेकका महानगरपालिकाको संगठन संरचना (५ वटा)

दरवन्दी तेरीज

क्र.सं.	पद नाम	श्रेणी/तह	प्राविधिक	अप्राविधिक	जम्मा
<b>कार्यपालिकातर्फ</b>					
१	प्रमुख प्रशासकीय अधिकृत (सहसचिव)	रा.प.प्रथम (प्रशासन)	०	१	१
२	उप-सचिव	रा.प.द्वितीय (शिक्षा/प्रशासन/कानून) वा अधिकृत नवौं/दशौं	०	५	५
३	उप-सचिव	रा.प.द्वितीय (कृषि) वा अधिकृत नवौं/दशौं	१	०	१
३	उप-सचिव	रा.प.द्वितीय (स्वास्थ्य) वा अधिकृत नवौं/दशौं	१	०	१
४	उप-सचिव (लेखा)	रा.प.द्वितीय (लेखा) वा अधिकृत नवौं/दशौं	०	१	१
५	सिनियर डिभिजनल इन्जिनियर	रा.प.द्वितीय (प्रा. सिभिल, जनरल, वि.आ., स्यानिटरी, सिंचाई, हाई वे) वा इन्जिनियर आठौं/नवौं	१	०	१
६	शाखा अधिकृत	रा.प.तृतीय (शिक्षा/प्रशासन/कानून/) वा अधिकृत सातौं/आठौं	०	२१	२१
७	म.वि.अ./जनस्वास्थ्य अधिकृत	रा.प.तृतीय (विविध) वा अधिकृत सातौं/आठौं/नवौं	१	१	२
८	नापी अधिकृत	रा.प.तृतीय वा अधिकृत सातौं/आठौं	१	०	१
९	वन अधिकृत	रा.प.तृतीय (वन) वा अधिकृत सातौं/आठौं	३	०	३
१०	कम्प्युटर अधिकृत	रा.प.तृतीय (विविध) वा अधिकृत सातौं/आठौं	१	०	१
११	गुणस्तर नियमन अधिकृत	रा.प.तृतीय वा अधिकृत सातौं/आठौं	१	०	१
१२	लेखा अधिकृत	रा.प.तृतीय (लेखा)	०	२	२
१३	कृषि तथा पशु विकास अधिकृत	रा.प.तृतीय (प्राविधिक) वा अधिकृत सातौं/आठौं	२	०	२
१४	आन्तरिक लेखा परीक्षण अधिकृत	रा.प.तृतीय (लेखा) वा अधिकृत सातौं/आठौं	०	१	१
१५	इन्जिनियर	रा.प.तृतीय (प्रा. सिभिल, जनरल, वि.आ., स्यानिटरी, सिंचाई, हाई वे) वा इन्जिनियर सातौं/आठौं	६	०	६
१६	तथ्यांक अधिकृत	रा.प.तृतीय (विविध) वा अधिकृत सातौं/आठौं	१	०	१
१७	नगर प्रहरी निरीक्षक	अधिकृत छैटौं/सातौं/आठौं	०	१	१
१८	प्राविधिक सहायक (शिक्षा)	रा.प.अन.प्रथम वा अधिकृत छैटौं/सहायक पाचौं	०	३	३
१९	प्राविधिक सहायक (कृषि)	रा.प.अन.प्रथम वा अधिकृत छैटौं/सहायक पाचौं	२	०	२
२०	नायब सुब्बा (स्वास्थ्य)	रा.प.अन.प्रथम वा अधिकृत छैटौं/सहायक पाचौं	१	०	१
२१	नायब नगर प्रहरी निरीक्षक	रा.प.अन.प्रथम वा अधिकृत छैटौं/सहायक पाचौं	०	१	१
२२	नायब सुब्बा (प्रशासन)	रा.प.अन.प्रथम वा अधिकृत छैटौं/सहायक पाचौं	०	२५	२५
२३	नायब सुब्बा (कानून)	रा.प.अन.प्रथम वा अधिकृत छैटौं/सहायक पाचौं	०	१	१
२४	म.वि.नि./स.म.वि.नि. वा खरिदार	रा.प.अन.प्रथम (विविध)/अधिकृत छैटौं/सहायक पाचौं	०	२	२
२५	रेन्जर/नायब सुब्बा	रा.प.अन.प्रथम (प्रा.वन/वातावरण) वा अधिकृत छैटौं/सहायक पाचौं	१	०	१
२६	लेखापाल	रा.प.अन.प्रथम वा अधिकृत छैटौं/सहायक पाचौं	०	७	७
२७	सब इन्जिनियर	रा.प.अन.प्रथम (प्रा. जनरल, सिंचाई, हाई वे) वा अधिकृत छैटौं/सहायक पाचौं	८	०	८
२८	तथ्यांक सहायक	रा.प.अन.प्रथम (तथ्यांक)/सहायक पाचौं	२	०	२
२९	कम्प्युटर अपरेटर	रा.प.अन.प्रथम वा सहायक चौथो/पाचौं	२	०	२
३०	सभेक्षक	रा.प.अन.प्रथम (प्रा.) वा सहायक पाचौं (प्रा.)	२	०	२

३१	अमिन	रा.प अन द्वितीय (प्रा) वा सहायक चौथो/पाचौं	९	०	९
३२	खरिदार/सहायक म.वि.नि.	रा.प अन द्वितीय (विविध/प्र) वा सहायक चौथो/पाचौं	०	५	५
३३	सहायक नगर प्रहरी निरीक्षक	सहायक चौथो	०	१	१
३४	नगर प्रहरी हवलदार	सहायक तेस्रो	०	२	२
३५	प्रहरी जवान	श्रेणी विहिन	०	५	५
प्रति नगर कार्यपालिका कर्मचारी संख्या			४६	८५	१३१
संघीय राजधानी बाहेकका महानगरपालिकाको संख्या			५		
<b>संघीय राजधानी बाहेकका महानगर कार्यपालिकाको जम्मा कर्मचारी संख्या</b>			<b>२३०</b>	<b>४२५</b>	<b>६५५</b>

### वडा कार्यालयतर्फ

क्र.सं.	पदनाम	श्रेणी/तह	प्राविधिक	अप्राविधिक	जम्मा
१	शाखा अधिकृत	रा.प. तृतीय वा अधिकृत सातौं/आठौं	०	१	१
२	इन्जिनियर	रा.प. तृतीय वा अधिकृत सातौं/आठौं	१	०	१
३	नायब सुब्बा	रा.प अन प्रथम/ अधिकृत छैठौं/सहायक पाचौं	०	३	३
४	सब इन्जिनियर/ असिस्टेन्ट सब इन्जिनियर	रा.प अन प्रथम (प्रा)/अधिकृत छैठौं/सहायक पाचौं/चौथो	१	०	१
५	अमिन	रा.प अन. द्वि. (प्रा.)/सहायक चौथो/पाचौं	१	०	१
प्रति वडा कर्मचारी संख्या			३	४	७
वडाको संख्या			१४२		
<b>वडाको जम्मा कर्मचारी संख्या</b>			<b>४२६</b>	<b>५६८</b>	<b>९९४</b>

<b>संघीय राजधानी बाहेकका महानगरपालिकाको लागि जम्मा कर्मचारी संख्या</b>	<b>६५६</b>	<b>९९३</b>	<b>१६४९</b>
--	------------	------------	-------------

नोट : बारुण यन्त्र, सवारी चालक, कार्यालय सहयोगी, चौकीदार, माली, कूचिकार आदि पदमा हाल कार्यरत कर्मचारीहरू यस दरबन्दी तेरिजमा समावेश गरिएको छैन। नीजहरूलाई नियुक्तिको सेवा सर्त अनुसार मिल्दो शाखा वा इकाई अन्तर्गत राखी काममा लगाउन सकिने छ। यस दरबन्दी संरचनामा नपरेका तर स्थानीय तहको कार्यसम्पादनका लागि आवश्यक हाल कार्यरत अन्य प्राविधिक कर्मचारीहरू स्थानीय तहले क्लस्टर बनाइ काममा खटाउन सक्नेछन्।

अनुसूची ९.२

संघीय राजधानी रहेको महानगरपालिकाको संगठन संरचना (१ वटा)

दरवन्दी तेरीज

क्र.सं.	पद नाम	श्रेणी/तह	प्राविधिक	अप्राविधिक	जम्मा
<b>कार्यपालिकातर्फ</b>					
१	सचिव	रा.प.विशिष्ट	०	१	१
२	सह-सचिव (प्रशासन)	रा.प प्रथम श्रेणी	०	२	२
३	सह-सचिव (प्राविधिक)	रा.प प्रथम श्रेणी	१	०	१
४	उप-सचिव	रा.प.द्वितीय (प्रशासन) वा अधिकृत नवौं /दशौं	०	५	५
५	उप-सचिव	रा.प.द्वितीय (शिक्षा) वा अधिकृत नवौं /दशौं	०	१	१
६	उप-सचिव	रा.प.द्वितीय (कानून) वा अधिकृत नवौं /दशौं	०	१	१
७	उप-सचिव	रा.प.द्वितीय (कृषि) वा अधिकृत नवौं /दशौं	१	०	१
८	उप-सचिव	रा.प.द्वितीय (वन, वातावरण) वा अधिकृत नवौं /दशौं	१	०	१
९	उप-सचिव (लेखा)	रा.प.द्वितीय (लेखा) वा अधिकृत नवौं /दशौं	०	१	१
१०	सिनियर डिभिजनल इन्जिनियर वा वरिष्ठ इन्जिनियर	रा.प द्वितीय (प्रा. सिभिल, जनरल, वि.आ., स्यानिटरी, सिंचाई, हाई वे) वा इन्जिनियर नवौं/दशौं	१	०	१
११	जनस्वास्थ्य प्रशासक/वरिष्ठ म.वि.अ.	रा.प.द्वितीय (विविध) वा अधिकृत नवौं /दशौं	१	०	१
१२	नगर प्रहरी नायब उपरीक्षक	अधिकृत स्तर नवौं /दशौं	०	१	१
१३	शाखा अधिकृत	रा.प.तृतीय (प्रशासन) वा अधिकृत सातौं/आठौं	०	१८	१८
१४	शाखा अधिकृत	रा.प.तृतीय (शिक्षा) वा अधिकृत सातौं/आठौं	०	३	३
१५	शाखा अधिकृत	रा.प.तृतीय (कानून) वा अधिकृत सातौं/आठौं	०	१	१
१६	कम्प्युटर अधिकृत	रा.प.तृतीय (प्रा) वा अधिकृत सातौं/आठौं	१	०	१
१७	जनस्वास्थ्य अधिकृत	अधिकृत सातौं/आठौं	१	०	१
१८	म.वि.अ. अधिकृत	रा.प.तृतीय (विविध) वा अधिकृत सातौं/आठौं	०	१	१
१९	वन अधिकृत	रा.प.तृतीय (वन) वा अधिकृत सातौं/आठौं	३	०	३
२०	गुणस्तर नियमन अधिकृत	रा.प.तृतीय (प्रा) वा अधिकृत सातौं/आठौं	१	०	१
२१	लेखा अधिकृत	रा.प तृतीय (लेखा)	०	२	२
२२	कृषि तथा पशु विकास/बालि विकास अधिकृत	रा.प तृतीय (प्राविधिक) अधिकृत सातौं/आठौं	१	०	१
२३	आन्तरिक लेखा परीक्षण अधिकृत	रा.प तृतीय (लेखा) वा अधिकृत सातौं/आठौं	०	१	१
२४	इन्जिनियर	रा.प तृतीय (प्रा. सिभिल) वा इन्जिनियर सातौं/आठौं	६	०	६
२५	इन्जिनियर	रा.प तृतीय (प्रा. आर्किटेक्ट) वा इन्जिनियर सातौं/आठौं	२	०	२
२६	नापी अधिकृत	रा.प तृतीय (प्राविधिक) अधिकृत सातौं/आठौं	३	०	३
२७	तथ्यांक अधिकृत	रा.प तृतीय (विविध) अधिकृत छैठौं/सातौं	१	०	१
२८	नगर प्रहरी निरीक्षक	अधिकृत छैठौं/सातौं/आठौं	०	१	१
२९	प्राविधिक सहायक (शिक्षा)	रा.प अन.प्रथम वा अधिकृत छैठौं/सहायक पाचौं	०	६	६
३०	नायब नगर प्रहरी निरीक्षक	सहायक पाचौं	०	१	१
३१	नायब सुब्बा (प्रशासन)	रा.प अन.प्रथम वा अधिकृत छैठौं/सहायक पाचौं	०	३१	३१
३२	प्राविधिक सहायक (कृषि/पशु)	रा.प अन.प्रथम वा अधिकृत छैठौं/सहायक पाचौं	१	०	१
३३	अग्नि नियन्त्रक	रा.प अन.प्रथम वा अधिकृत छैठौं/सहायक पाचौं	१	०	१

३४	म.वि.नि./स.म.वि.नि.	रा.प अन.प्रथम/अधिकृत छैठौं/सहायक पाचौं/चौथो	०	२	२
३५	लेखापाल	रा.प अन.प्रथम /अधिकृत छैठौं/सहायक पाचौं	०	५	५
३६	आ.ले.प. सहायक	रा.प अन.प्रथम /अधिकृत छैठौं/सहायक पाचौं	०	२	२
३७	सव इन्जिनियर	रा.प अन.प्रथम (प्रा. जनरल) वा अधिकृत छैठौं/सहायक पाचौं	६	०	६
३८	सव इन्जिनियर	रा.प अन.प्रथम (प्रा. जनरल, अर्किटेक्ट) वा अधिकृत छैठौं/सहायक पाचौं	२	०	२
३९	तथ्याङ्क सहायक	रा.प अन.प्रथम (तथ्यांक) वा अधिकृत छैठौं/ अग्नी नियन्त्रक सहायक पाचौं	२	०	२
४०	कम्प्युटर अपरेटर	रा.प.अनं.प्र.(विविध) वा सहायक चौथो/पाँचौं	२	०	२
४१	रेन्जर	रा.प अन प्रथम /अधिकृत छैठौं/सहायक पाचौं	२	०	२
४२	सर्भेक्षक	रा.प अन.प्रथम (प्रा.) वा अधिकृत छैठौं/सहायक पाचौं	२	०	२
४३	नायव सुब्बा (गुणस्तर नियमन)	रा.प अन.प्रथम (प्रा.) वा अधिकृत छैठौं/सहायक पाचौं	१	०	१
४४	अमिन	रा.प अन द्वितीय (प्रा.) वा सहायक चौथो/पाचौं	३	०	३
४५	खरिदार	रा.प अन द्वितीय (प्रशासन) वा सहायक चौथो/पाचौं	०	१	१
४६	सहायक नगर प्रहरी निरीक्षक	सहायक चौथो	०	१	१
४७	नगर प्रहरी हवलदार	सहायक तेस्रो	०	२	२
४८	प्रहरी जवान	श्रेणी विहिन	०	५	५
प्रति नगर कार्यपालिका कर्मचारी संख्या			४६	९५	१४१
संघीय राजधानी रहेको महानगरपालिकाको संख्या			१		
<b>संघीय राजधानी रहेको महानगर कार्यपालिकाको जम्मा कर्मचारी संख्या</b>			<b>४६</b>	<b>९५</b>	<b>१४१</b>

#### वडा कार्यालयतर्फ

क्र.सं.	पदनाम	श्रेणी/तह	प्राविधिक	अप्राविधिक	जम्मा
१	शाखा अधिकृत	रा.प. तृतीय वा अधिकृत सातौं/आठौं	०	१	१
२	इन्जिनियर	रा.प. तृतीय वा अधिकृत सातौं/आठौं	१	०	१
३	नायव सुब्बा	रा.प अन प्रथम/ अधिकृत छैठौं/सहायक पाचौं	०	३	३
४	सव इन्जिनियर/असिस्टेन्ट सव इन्जिनियर	रा.प अन प्रथम (प्रा.)/अधिकृत छैठौं/सहायक पाचौं/चौथो	१	०	१
५	अमिन	रा.प अन. द्वि. (प्रा.)/सहायक चौथो/पाचौं	१	०	१
प्रति वडा कर्मचारी संख्या			३	४	७
वडाको संख्या			३२		
<b>वडाको जम्मा कर्मचारी संख्या</b>			<b>९६</b>	<b>१२८</b>	<b>२२४</b>

<b>संघीय राजधानी रहेको महानगरपालिकाको लागि जम्मा कर्मचारी संख्या</b>	<b>१४२</b>	<b>२२३</b>	<b>३६५</b>
--	------------	------------	------------

नोट : बारुण यन्त्र, सवारी चालक, कार्यालय सहयोगी, चौकीदार, माली, कूचिकार आदि पदमा हाल कार्यरत कर्मचारीहरू यस दरबन्दी तेरिजमा समावेश गरिएको छैन। नीजहरूलाई नियुक्तिको सेवा सर्त अनुसार मिल्दो शाखा वा इकाई अन्तर्गत राखी काममा लगाउन सकिने छ। यस दरबन्दी संरचनामा नपरेका तर स्थानीय तहको कार्यसम्पादनका लागि आवश्यक हाल कार्यरत अन्य प्राविधिक कर्मचारीहरू स्थानीय तहले क्लस्टर बनाइ काममा खटाउन सक्नेछन् ।

अनुसूची १०.२  
जिल्ला समन्वय समितिको संगठन संरचना (७७ वटा)  
दरबन्दी तेरीज

क्र.सं.	पद नाम	श्रेणी/तह	प्राविधिक	अप्राविधिक	जम्मा
१	जिल्ला समन्वय अधिकारी (उप-सचिव)	रा.प.द्वि	०	१	१
२	शाखा अधिकृत	रा.प. तृतीय (प्रशासन)	०	१	१
३	ईन्जिनियर	रा.प. तृतीय (सिभिल)	१	०	१
४	लेखापाल	रा.प अन.प्रथम (लेखा)	०	१	१
५	नायब सुब्बा	रा.प अन.प्रथम (प्रशासन)/अधिकृत छैठौं/सहायक पाचौं	१	०	१
६	सब-ईन्जिनियर	रा.प अन.प्रथम (प्रा.)/ईन्जिनियर छैठौं/सब- ईन्जिनियर पाचौं	०	१	१
७	खरिदार	रा.प. अन. द्वितीय (प्र.)/ सहायक चौथौं/पाचौं	०	१	१
प्रति जिल्ला समन्वय समिति कर्मचारी संख्या			२	५	७
जिल्ला समन्वय समितिको संख्या			७७		
जिल्ला समन्वय समितिको जम्मा कर्मचारी संख्या			१५४	३८५	५३९

नोट: उपरोक्तानुसारको दरबन्दीमा सवारी चालक २ तथा कार्यालय सहयोगी ४ को पद समावेश गरिएको छैन ।  
निजहरूलाई नियुक्तिको सेवा शर्तको अधिनमा रहि आवश्यकता अनुसार निजहरूको पद अनुसारको काममा लगाउन  
सकिनेछ ।